

УТВЕРЖДАЮ
Генеральный директор Н.В. Григорьева
«15» _____ 2017г



Проект №1

«Организация доступности целевой зоны (выделенных экспонатов) в постоянной музейной экспозиции «История Новгорода и Новгородской земли» для отдельных категорий инвалидов»

СОГЛАСОВАНО

Председатель Новгородской региональной организации Общероссийской общественной организации инвалидов «Всероссийское ордена Трудового Красного Знамени общество слепых»



/Ефимов В.В./

Председатель Новгородской областной организации Общероссийской общественной организации «Всероссийское общество инвалидов»

/Терлецкий А.Е./

Председатель Новгородского регионального отделения Общероссийской общественной организации инвалидов «Всероссийское общество глухих»



/Сивов Н.В./

г Великий Новгород

Проект №1
«Организация доступности инвалидов к целевой зоне (выделенным экспонатам) в постоянной музейной экспозиции «История Новгорода и Новгородской земли».



Цель проекта: повышение доступности для инвалидов услуг, предоставляемых Новгородским музеем - заповедником.

Место реализации проекта: постоянная музейная экспозиция «История Новгорода и Новгородской земли» в здании Присутственных мест, Кремль, 4, г. Великий Новгород.

Исполнитель проекта: отдел формирования и реализации выставочных программ Новгородского музея - заповедника

Содержание проекта:

1. Выделение четырех музейных артефактов и одной копии в 4-х залах экспозиции в качестве тактильных моделей:

- Экспонат «Камень с изображениями сцен охоты»;
 - Экспонат «Каменный крест, 12 век»;
 - Экспонат «Каменный крест из деревни Воймерицы, 12 век»;
 - Экспонат «Пищаль чугунная, конец 17 века»;
 - Копия лафета к чугунной пищали, выполненная в размере и натуральных материалах.
2. Установка рядом с экспонатами специального оборудования - стоек с информационными тактильными табличками.

Целевая группа по доступности: тотально слепые, слепоглухие, слабовидящие

Описание оборудования: 4 стойки с этикетками в виде тактильных табличек около крупных экспонатов с возможностью тактильного изучения артефактов. Особенности оборудования: комплексные полноцветные тактильные таблички выполнены специализированным предприятием «Тифлоцентр «ВЕРТИКАЛЬ». Тактильные таблички сочетают в себе шрифт Брайля с плоско - печатным шрифтом и подходят, как для слабовидящих людей, так и для слепых.

Материал основы: пластик 3-5 мм

Тип подачи информации: визуально-тактильный

Тактильная информация: Послойно-полимерный тактильный указатель, предназначенный для людей с ограниченным зрением, высота подъема буквы над фоном составляет 2 мм. Чтение таблички слабовидящими людьми производится путем ощупывания поверхности букв и определения ее контура пальцами рук.

Фото информационной стойки с размерами (в см)

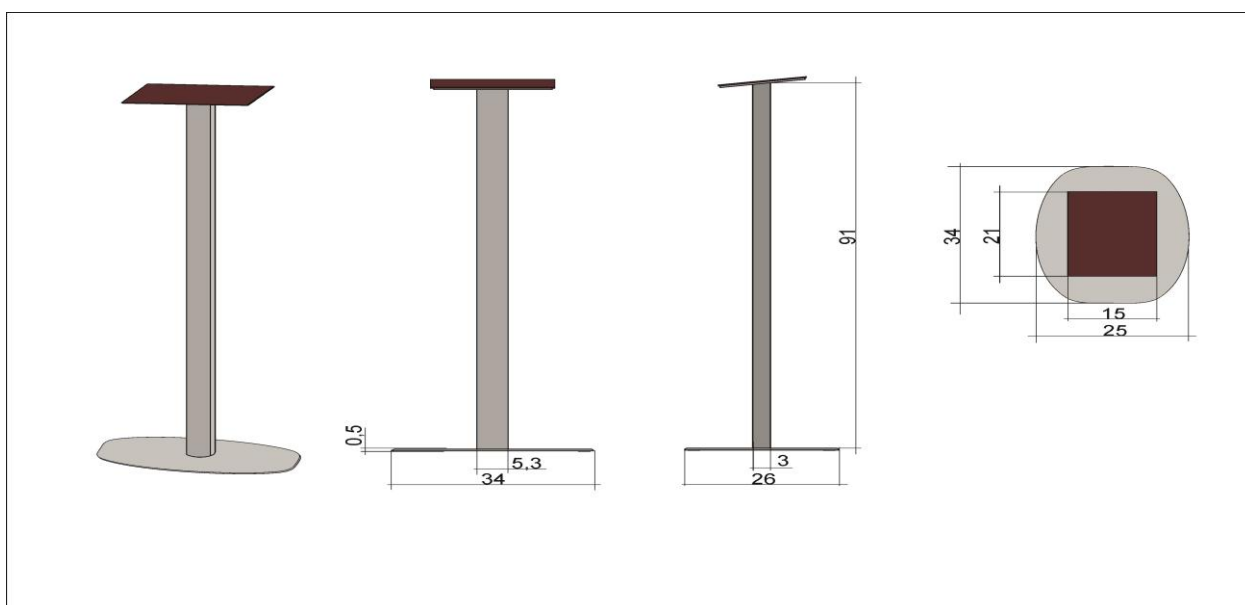


Фото этикеток с размерами (в мм)



Размер 150x210 мм, ПВХ



Размер 150x210 мм, ПВХ

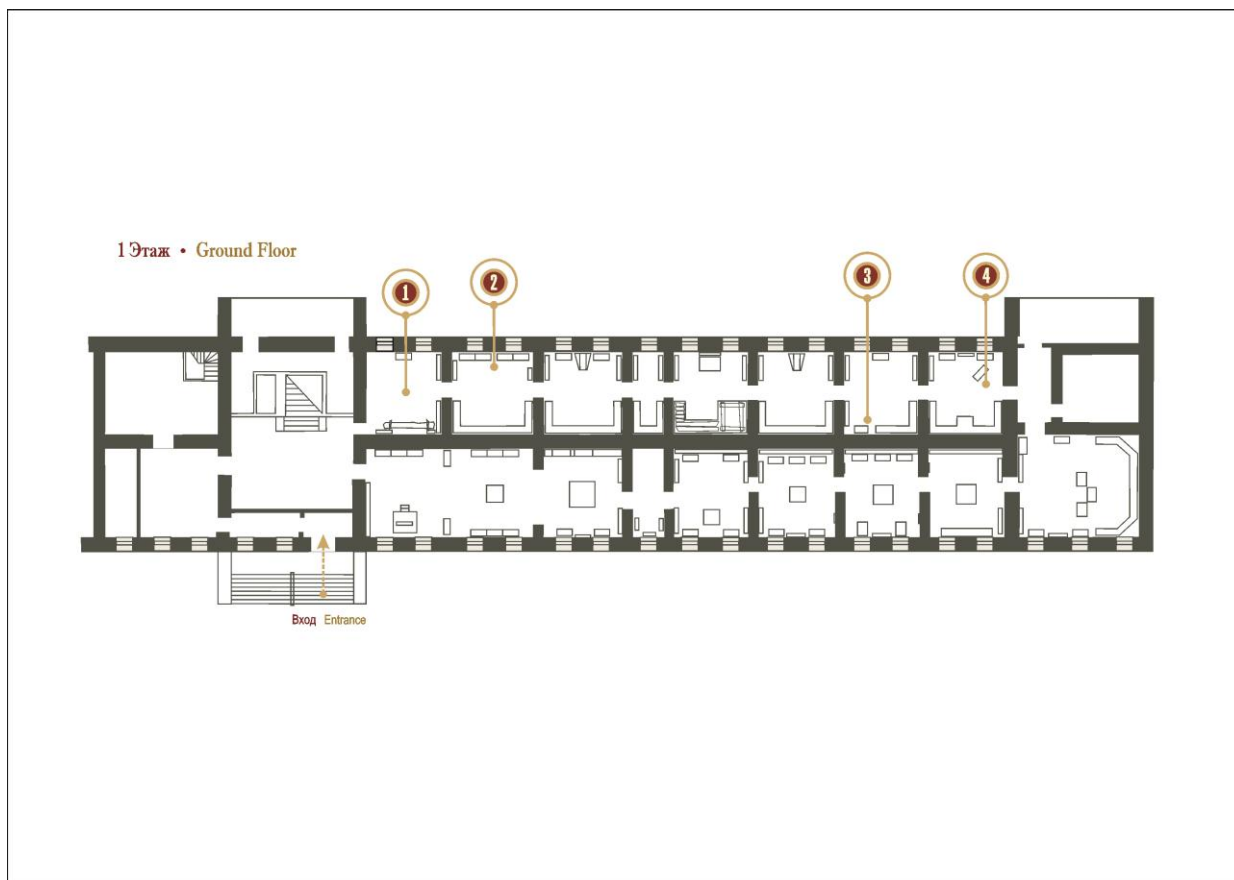


Размер 150x210 мм, ПВХ



Размер 150x210 мм, ПВХ

**Схема залов постоянной экспозиции «История Новгорода и Новгородской земли»
(здание Присутственных мест (Кремль, 4))**



- 1 зал – экспонат «Камень с изображениями сцен охоты»
- 2 зал – экспонат «Каменный крест. 12 век»
- 6 зал – экспонат «Каменный крест из деревни Воймерицы. 12 век»
- 7 зал – экспонат «Пицаль чугунная на лафете. Конец 17 века»

Планируемый результат от реализации проекта: улучшение условий доступности музейных услуг, социализация лиц с ограниченными возможностями здоровья.
